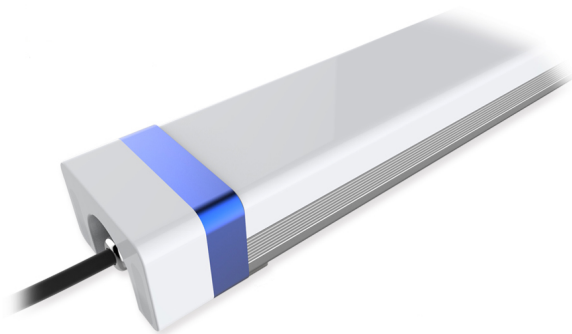


## ***Gamme Data XL - Caisson LED***

### ***Les avantages à retenir***



Réduction de la consommation d'énergie

Réduction des coûts de maintenance

Diminution de la température au sein du Datacenter

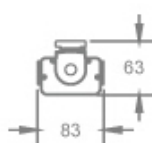
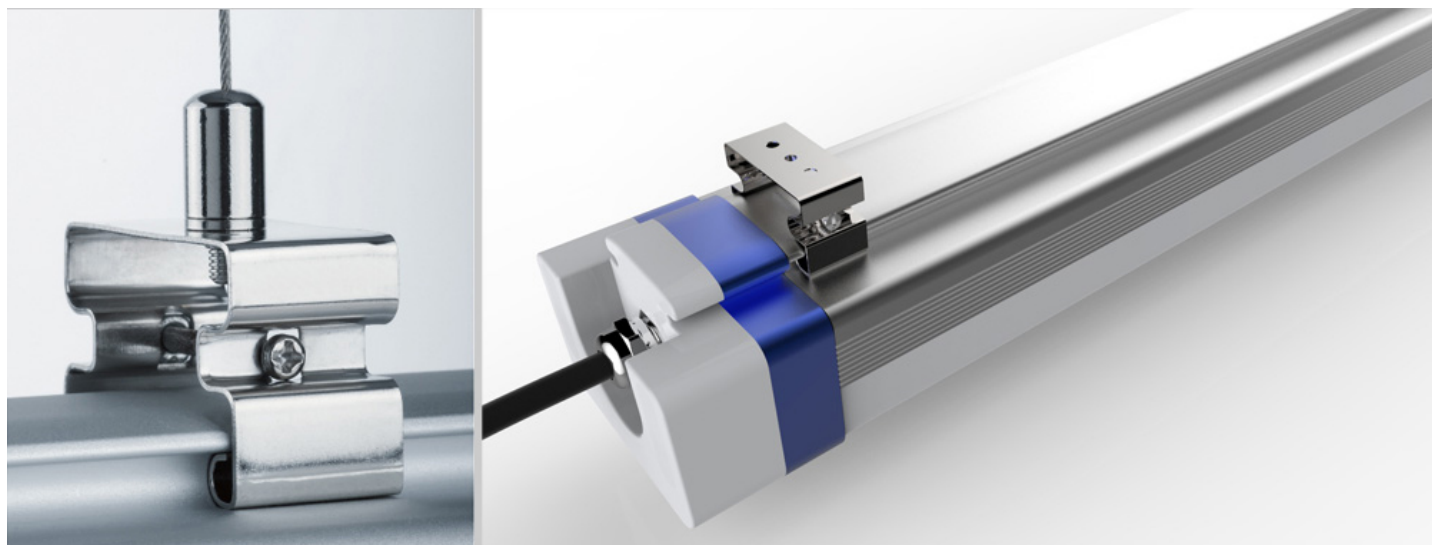
Réduit la fatigue oculaire

Puissance lumineuse 110lm / Watt

Installation grande hauteur

- Nos caissons LED mesurent entre 60 cm et 150 cm de longueur.
- Leur structure en aluminium a été conçue spécialement pour une meilleure dissipation de la chaleur tout en conservant un certain design.
- La durée de vie des caissons LED est de 35 000 heures soit 6 fois plus qu'une lampe fluorescente.
- Nous proposons trois températures de couleur 3000K - 4000K - 6000K.
- Nos caissons LED sont une solution idéale pour l'éclairage forte puissance
- Option variable Dali / 0-10 Volt - Détecteur de mouvement - Finition opale ou transparent

## Le Data Line XL



L1:600mm L2:900mm  
L3:1200mm L4:1500mm

Modèle	Longueur	Largeur	Hauteur
Caisson LED XL 600 mm	600 mm	83 mm	63 mm
Caisson LED XL 900 mm	900 mm	83 mm	63 mm
Caisson LED XL 1200 mm	1200 mm	83 mm	63 mm
Caisson LED XL 1500 mm	1500 mm	83 mm	63 mm

Désignation	Puissance	Lumen	Kelvin	Durée de vie
Caisson LED 600 mm	20 Watt	1900 lm	3000K / 4000K / 5700K	30 000 heures
Caisson LED 900 mm	30 Watt	2850 lm	3000K / 4000K / 5700K	30 000 heures
Caisson LED1200 mm	40 Watt	3800 lm	3000K / 4000K / 5700K	30 000 heures
Caisson LED1500 mm	50 Watt	4750 lm	3000K / 4000K / 5700K	30 000 heures
Caisson LED 1500 mm	65 Watt	6175 lm	3000K / 4000K / 5700K	30 000 heures

**Pour plus de renseignements, n'hésitez pas à nous contacter :**

**[contact@connectiled.com](mailto:contact@connectiled.com) - 02 54 80 22 60 - [www.connectiled.com](http://www.connectiled.com)**